



kuchynský filter

3M je nadnárodná spoločnosť pôsobiaca už viac ako 100 rokov v rôznych odvetviach po celom svete. Vďaka vývoju a technológií 3M, spoločnosť ponúka ľuďom výrobky, ktoré sú bezpečné, kvalitné, energeticky menej náročné a zároveň šetrné k životnému prostrediu. Divízia 3M Purification ponúka výrobky určené k filtrácii kvapalín a plynov. 3M Purification vyrába patentované filtre určené pre úpravu pitnej vody v oblastiach: vending, HoReCa, gastronómia a domácnosť. Filter je určený iba k filtrácii studenej pitnej vody. Použité materiály vyhovujú medzinárodným požiadavkám pre styk so studenou pitnou vodou.

Použitie:

Filter 3M L Silver je určený na filtrovanie studenej pitnej vody v domácnostiach a kanceláriách. Tieto systémy sú zvyčajne nainštalované pod kuchynským drezom a napojené priamo na batériu na prívode studenej vody. Kuchynský filter 3M L Silver vám vyčistí a upraví vodu v najvyššej možnej kvalite. Mechanická filtrácia 0,5 mikrónu v kombinácii s uhlíkovým filtrom redukuje obsah nečistôt, nepríjemného chlóru, zápachu a výrazne zlepši chuť vašej vody. 3M technológia zároveň obsahuje antibakteriálnu Silver-technológiu.

3M filtračná technológia:

- Odstraňuje chlór a chlórový zápach.
- Zachytáva pevné nečistoty, hrdzu, kal.
- Redukuje tvrdosť vody a zabraňuje usadzovaniu vodného kameňa.
- Výrazne vylepšuje chuť vody.
- Neodstraňuje minerálne látky potrebné pre ľudský organizmus (vápnik, horčík, atď.).
- Niekoľkostupňová filtrácia použitá v jednej filtračnej patrône.
- Nenáročná montáž a jednoduchá manipulácia.
- Najvyššia kvalita od renomovaného amerického výrobcu 3M.
- Svetová a Európska certifikácia.

BEZPEČNOSTNÉ INFORMÁCIE

Pred inštaláciou a používaním 3M filtra dodržujte všetky bezpečnostné informácie obsiahnuté v týchto inštrukciách.

VAROVANIE:

Kuchynský filter 3M nepoužívajte k filtrácii studenej vody, vody ktorá nie je mikrobiologicky bezpečná a taktiež vody neznámej kvality.

VÝSTRAHA

Na zníženie rizika poškodenia nehnuteľnosti únikom vody:

- Čítajte a dodržujte inštrukcie na používanie tohto systému.
- Dodržujte vodárenské a inštalátorske pravidlá.
- Inštalujte iba na prívod studenej vody.
- Chráňte filter pred mrazom. Vyprázdňte filter keď teplota v miestnosti klesne pod 4 stupne Celzia.
- Neinštalujte filter, ak tlak vody presahuje 90 psi (620 kPa / 6,2 bar). V prípade vyššieho tlaku musíte inštalovať redukčný tlakový ventil.
- Neinštalujte na prívod teplej vody. Maximálna teplota vody môže byť 38 °C.
- Filtračnú patrónu vymeňte za 6 mesiacov, najskôr však po 12 mesiacoch, alebo po pretečení 7 600 litrov vody, podľa toho, čo nastane skôr.
- Neinštalujte v blízkosti vodovodných rúr, ktoré môžu byť poškodené vŕtaním alebo skrutkovaním.
- Inštalujte na bezpečnom mieste, kde nemôže byť systém poškodený iným predmetom.
- Uistite sa, že všetky hadice a spojky sú bezpečné a bez priesaku vody.

DÔLEŽITÉ POZNÁMKY

Nedodržanie inštrukcií má za následok stratu záruky. Ponechajte aspoň 7 cm voľného miesta pod filtrom aby bolo možné ho vymeniť. Inštalujte prívod a odtok vody z filtra ako označené na hlavie systému. Uistite sa, že ste neprehodili prípoje.

Súčasť balenia

filter, hlava filtračného systému, 3/8 hadica s vonkajším a vnútorným závitom, redukcia

Potrebné nástroje

- Vŕtačka a vŕtáky (zvoľte si typ podľa plochy, na ktorej bude hlava filtračného systému upevnená).
- Skrutkovač plochý alebo krížový.
- 2x skrutka (zvoľte si typ podľa plochy, na ktorej bude hlava filtračného systému upevnená).
- Teflónová izolačná páska alebo tesniaca niť natesnenie vodovodných závitov.

Inštalácia

3M filter sa inštaluje do drezovej skrinky kuchynskej linky, čo najbližšie k prívodu studenej vody do vodovodnej batérie. Filter je možné nainštalovať do vertikálnej i horizontálnej polohy. Poznámka: odstráňte všetky predmety z miesta inštalácie a umiestnite malú nádobu pre prípad úniku vody pri rozpojení prívodu vody.

1. Zatvorte prívod studenej vody a rozpojte vodovodné hadice v mieste inštalácie vodného systému.
2. Vyberte a označte miesto pod vodovodnou batériou, aby ostal priestor aj na výmenu filtra.
3. Použite hlavu filtračného systému ako šablónu, označte miesto pre skrutky, navŕtajte diery a umiestnite skrutky, nedoťahujte úplne, nasadte hlavu filtračného systému, nasuňte smerom dolu a skrutky dotiahnete neskôr.
4. Namontujte pôvodnú hadicu z vodovodnej batérie aj s redukciou do hlavy filtračného systému (označené šípku smerom von) a namontujte novú hadicu z balenia do hlavy filtračného systému z opačnej strany (označené šípku smerom dnu). Druhá stranu hadice namontujte do vodovodného ventilu. Uistite sa, že hadice nie sú zalomené.
5. Dotiahnite skrutky na hlavie filtračného systému (do steny).

6. Nasadte filter do hlavy filtračného systému, otočte o ¼ závitú smerom doprava až na doraz. Keď je filter správne nasadený, vrch filtra tesne dolieha na hlavu filtračného systému a nálepka na filtri smeruje dopredu.
7. Otvorte prívod vody a otvorte vodovodnú batériu, aby ste systém zbavili vzduchu. Nechajte vodu pustiť aspoň 5 minút. Skontrolujte spoje či neuniká voda. Zatvorte batériu. Systém je pripravený na používanie.

Inštrukcie pre výmenu filtra

Filter vymieňajte optimálne každých 6 mesiacov, najneskôr však po 12 mesiacoch alebo po pretečení 7 600 litrov vody, podľa toho, čo nastane skôr.

1. Umiestnite nádobu pod filter, aby ste zachytili možný únik vody pri výmene filtra.
2. Uchopte filter a otočte ním doľava (proti smeru hodinových ručičiek) až na doraz (¼ závit), voda sa automaticky vypne, jemne potiahnite smerom dole a vyťahnite filter.
3. Uistite sa, že náhradný filter má tesniace O krúžky a že sú správne nasadené, navlhčite ich vodou. Nepoužívajte žiadne lubrikanty ani produkty obsahujúce petrolej.
4. Nasadte nový filter, otočte doprava (v smere hodinových ručičiek) až na doraz.
5. Preplachujte 5 minút

Záruka

Spoločnosť eWater garantuje, že produkt bude bez poškodenia a defektov na materiáli a konštrukcii počas doby 2 rokov od nákupu.

Technické parametre filtra:

Typ: 3M L Silver

Pórovitosť: 0,5 mikrónu

Prietok: 2,8 litra za minútu

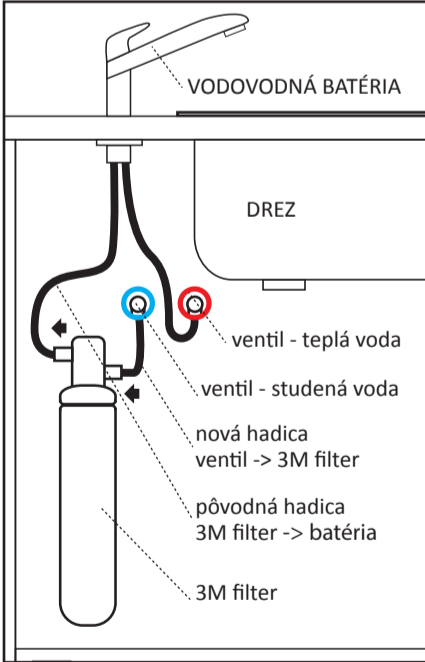
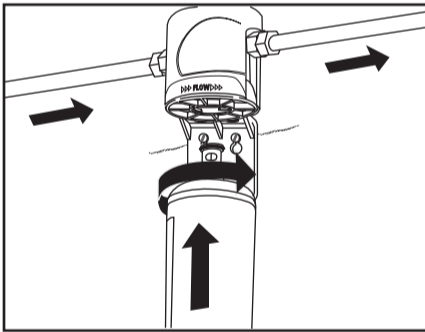
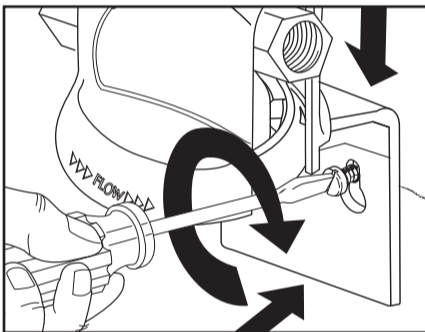
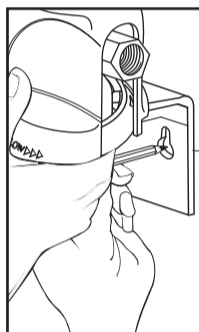
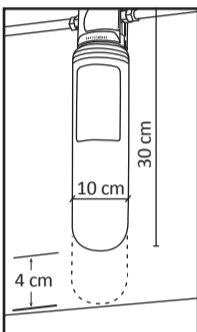
Kapacita filtra: 7 600 litrov

Teplota vody: 4,4 – 38°C

Rožmery filtra: 7,8 x 30 cm

Inštalčný priestor: 10 x 15 x 34 cm

Tlak vody: 172 - 620 kPa



montážny set

servisný set



www.efilter.sk